

SweTrau

– snart 2 år – 5500 fall!

2013-04-09

Olof Brattström, Thomas Troëng



Sveriges
Kommuner
och Landsting

Akademiska Uppsala

Blekingesjukhuset

Borås

Danderyd

Falun

Halmstad

Helsingborg

Jönköping

Kalmar

Karlstad

Karolinska Huddinge**Karolinska Solna**

Kristianstad

Lindesberg

Linköping**Lund SUS****Malmö SUS**

NÄL Trollhättan

NUS Uddevalla

Nyköping

Sahlgrenska

Skövde

Sunderbyn

Södersjukhuset

Umeå

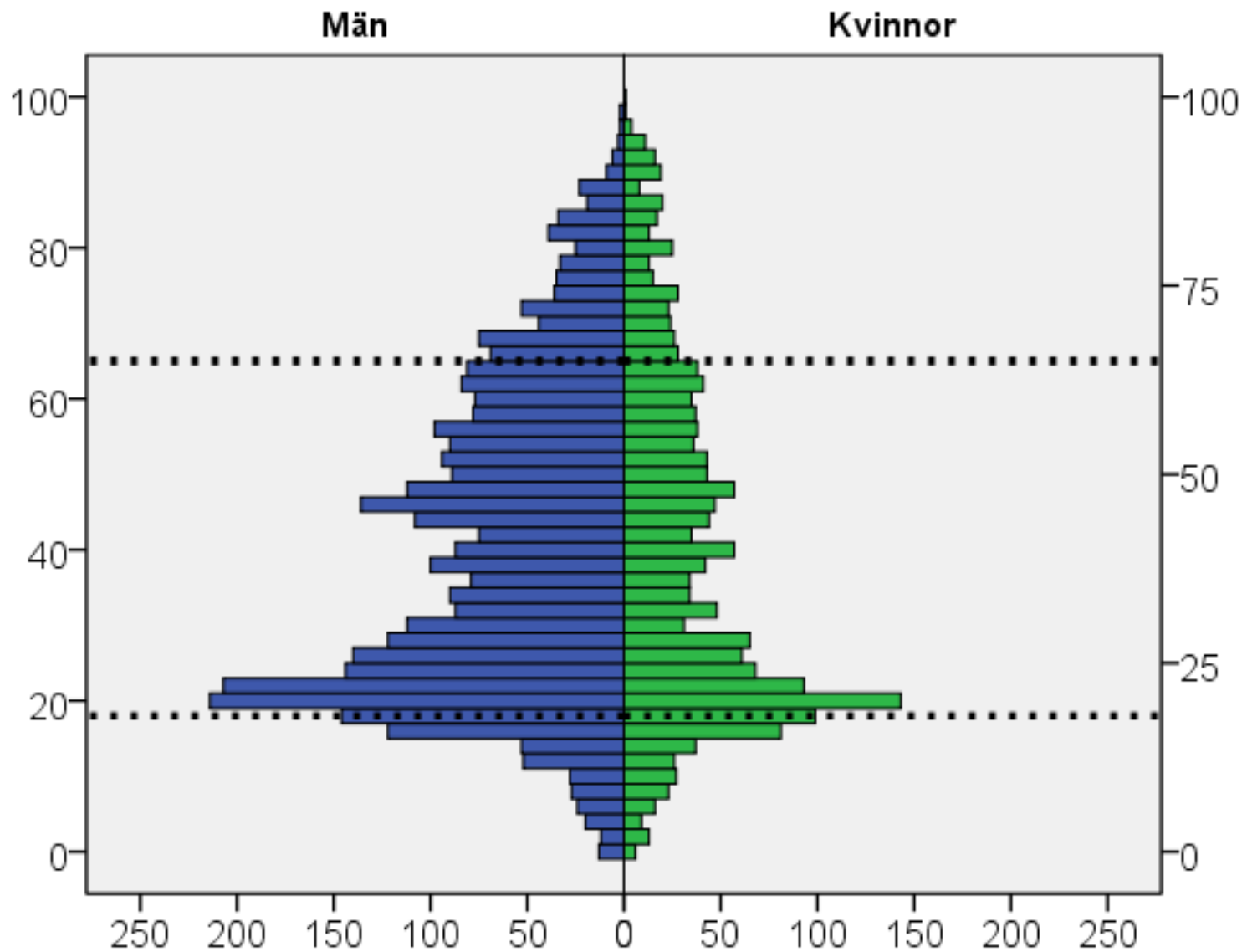
Varberg

Västerås

Växjö

Örebro

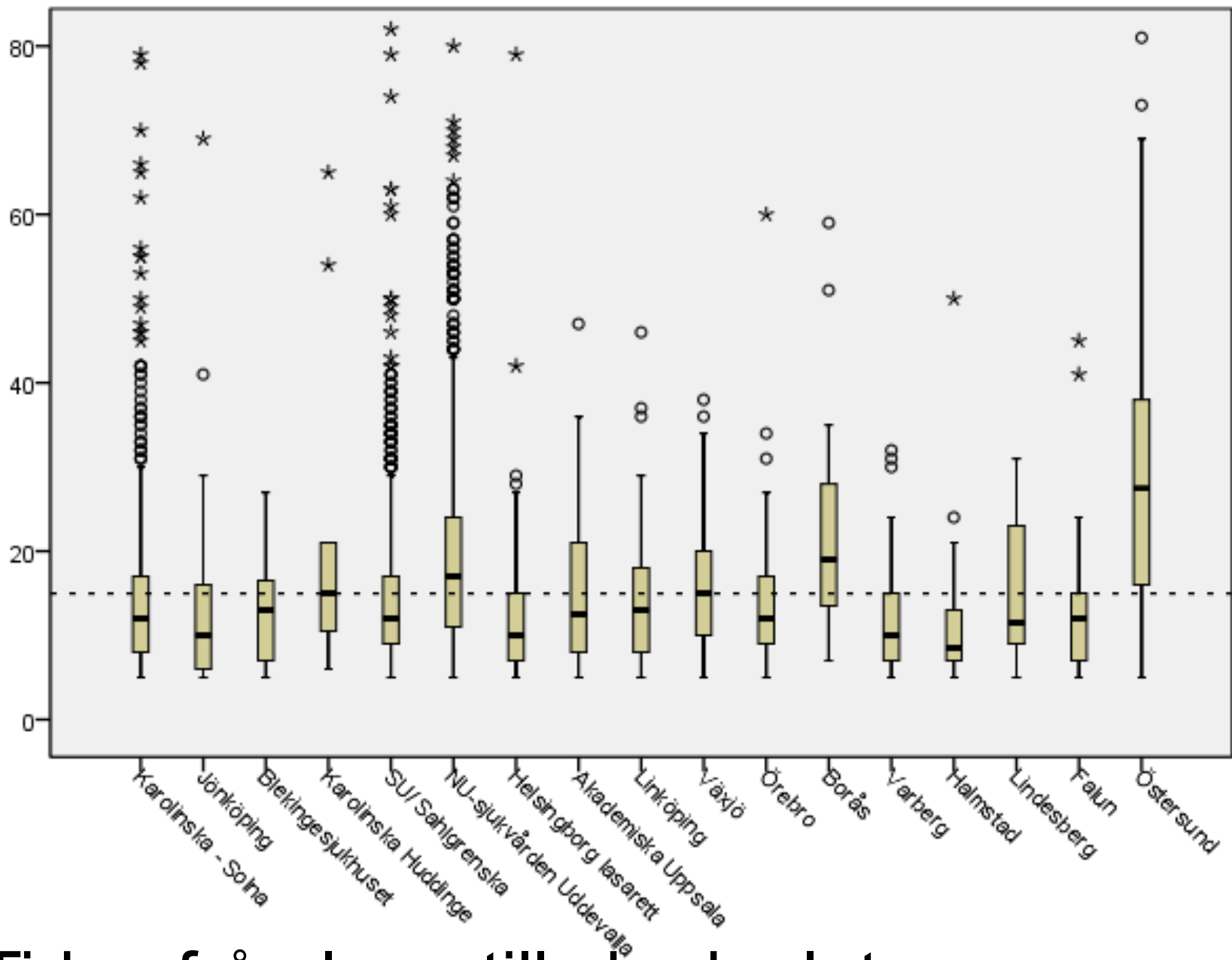
Östersund



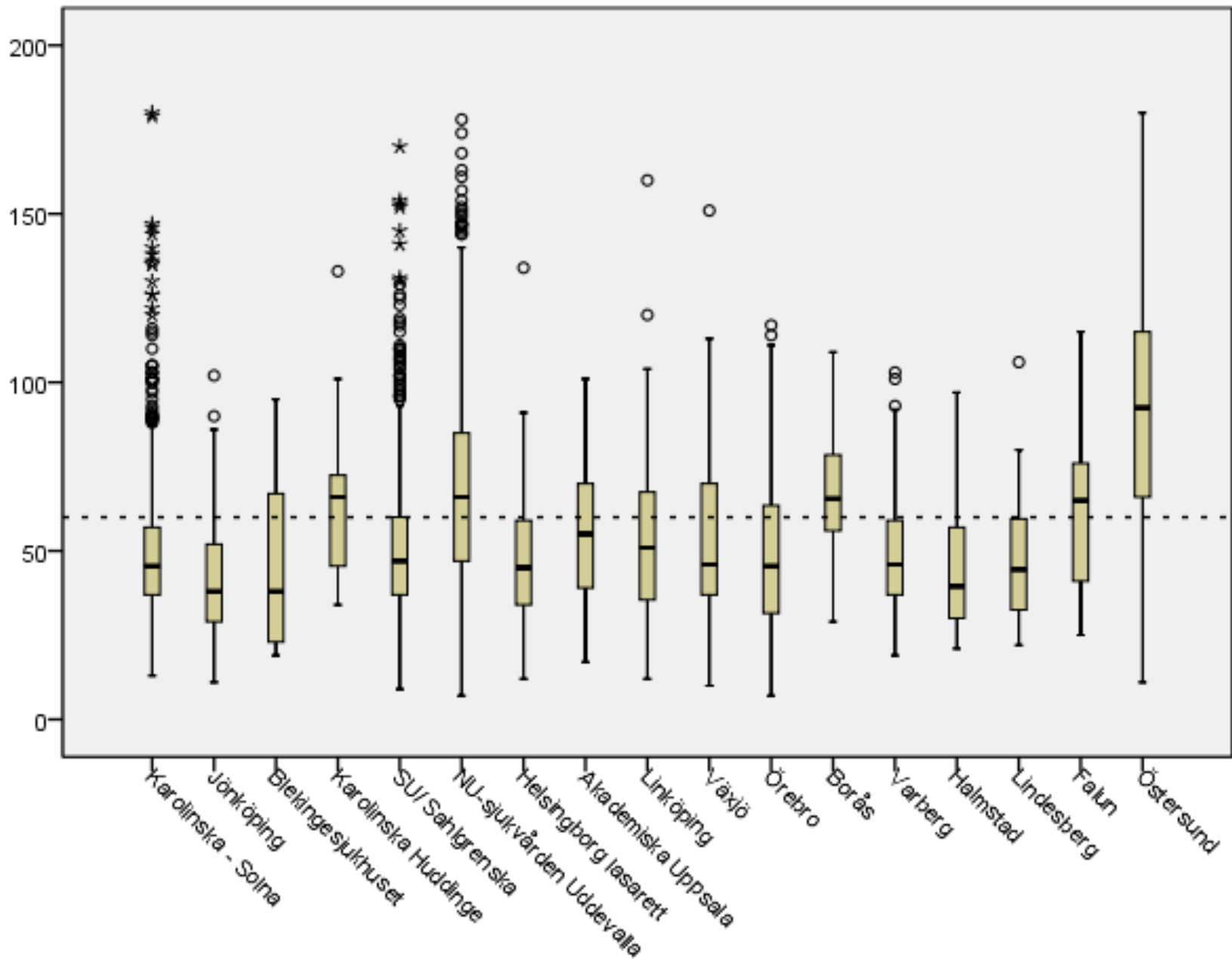
2013-04-01

Skade-orsaker

	<i>Antal</i>	<i>Procent</i>	
Trafik: bil, buss	1873	33,7	
Trafik: motorcykelolycka	344	6,2	
Trafik: cyklist påkörd	343	6,2	
Trafik: fotgängare	204	3,7	
Trafik: annat (fartyg, flygplan, järnväg)	219	3,9	53,6%
Lågt fall, samma plan	402	7,2	
Högt fall, från högre plan	1034	18,6	25,8%
Skottskada	50	,9	
Huggskada	259	4,7	
Slagen med eller träffad av trubbigt föremål	316	5,7	11,3%
Explosionsskada, "blast injury"	50	,9	
Annan skademekanism	259	4,7	
Okänt	316	5,7	
Total	5561	100,0	



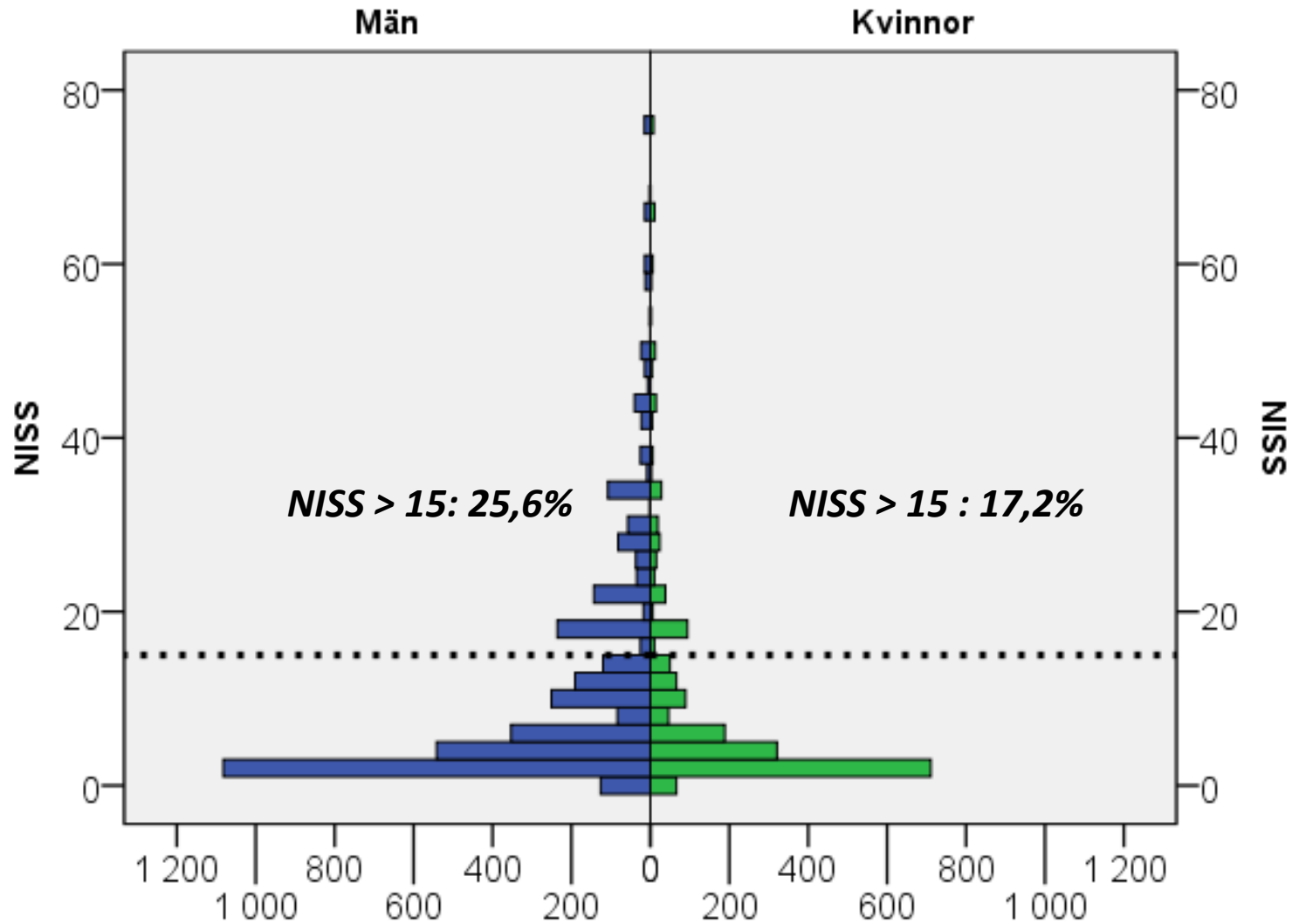
Tiden från larm till skadeplats



Tid från larm till sjukhus

2013-04-01

NISS vs kön

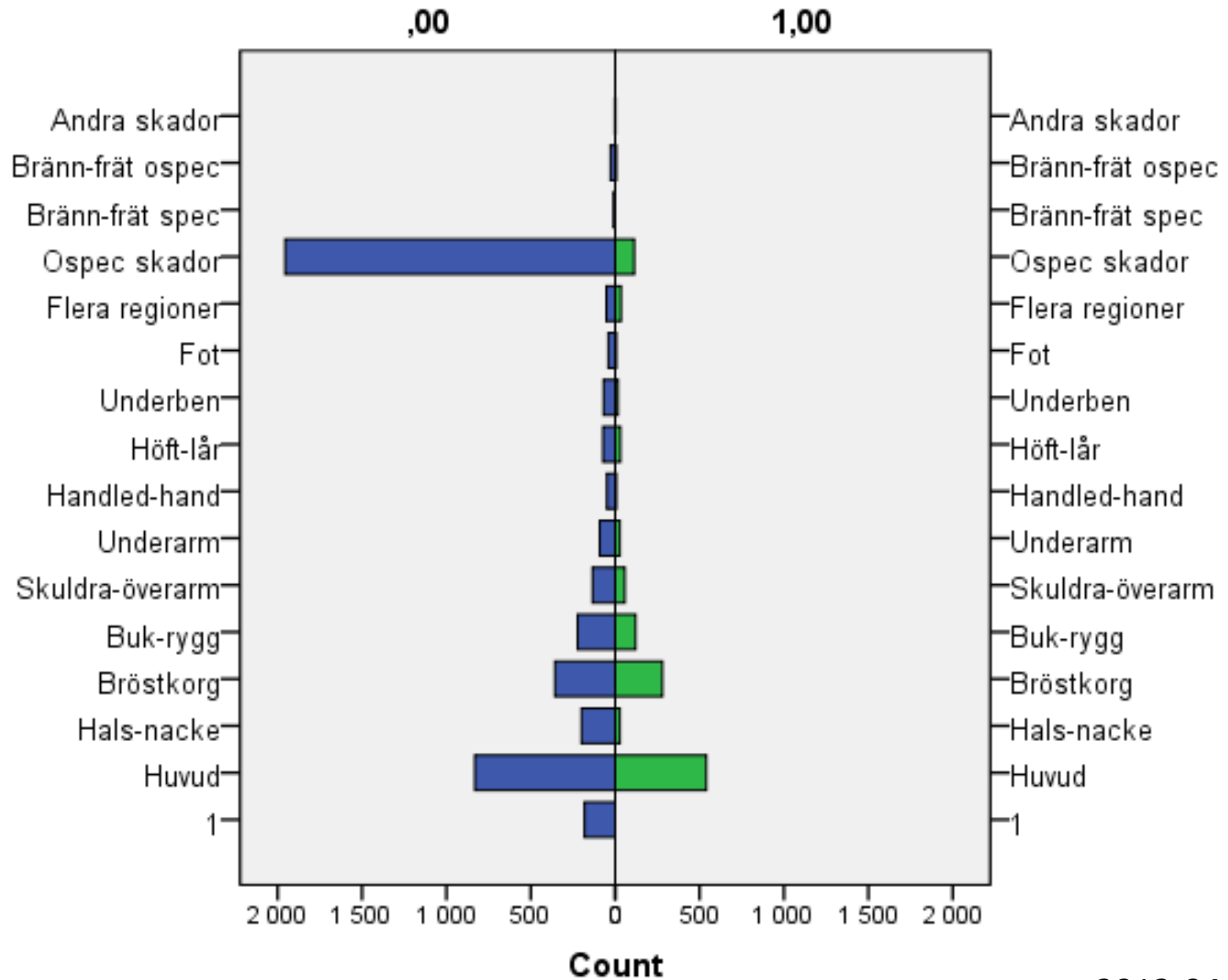


$P < 0,001$

2013-04-01

	<i>Antal</i>	<i>Andel NISS>15</i>	
NU-sjukvården	2086	5,1%	
Karolinska - Solna	1234	40,4%	
SU/ Sahlgrenska	1084	18,2%	
Östersund	267	25,5%	
Linköping	187	62,0%	
Helsingborg	167	53,9%	
Örebro	88	20,5%	
Jönköping	86	2,3%	
Akademiska Uppsala	67	98,5%	
Växjö	66	42,4%	
Varberg	55	34,5%	
Borås	46	39,1%	
Halmstad	44	13,6%	
Falun	30	26,7%	
Blekingesjukhuset	18	50,0%	
Karolinska Huddinge	18	100,0%	
Lindesberg	16	0,0%	2013-04-01
	5560	22,8%	

NISS15



ICD1

NISS >15	Antal	Kum. %
Huvud (traum.subdural mm)	540	42,6
Bröstkorg	280	64,6
Buk-rygg	121	74,2
Ossec skador	113	83,1
Skuldra-överarm	58	87,6

NISS=<15	Antal	Kum. %
Ossec skador	1955	45,6
Huvud (commotio mm)	831	64,9
Bröstkorg	356	73,2
Buk-rygg	222	78,4
Hals-nacke	199	83,0

2013-04-01

Akut åtgärd

	<i>NISS</i> ≤15	<i>NISS</i> >15	
Thorakotomi	0	25	25
Laparotomi	40	42	82
Bäckenpackning	0	2	2
Extr.revask., öppen el endo	3	6	9
Endovaskulärt ingrepp	6	21	27
Kraniotomi	0	72	72
Intrakraniell tryckm.	0	57	57
Annan	561	327	888
Inget akut ingrepp	3681	718	4399
	4291	1270	5561

Akut åtgärd – annat ingrepp?

Ex-fix

Märgspikning

Thorakalt drän

Större sårrevision

GOS vid utskrivning *NISS>15* *NISS=<15* *Totalt*

Död	13,9%	0,6%	3,6%
Varaktigt vegetativ	0,9%	0,0%	0,2%
Grav invalid, vårdberoende	23,3%	0,8%	6,0%
Måttlig invaliditet, vårdberoende	29,9%	8,4%	13,3%
God återhämtning	29,4%	89,3%	75,7%
Okänt	2,5%	0,7%	1,2%
9999	0,1%	0,1%	0,1%

SweTrau / National Trauma Data Bank

mortalitet 2011

ISS	Region	Län	USA
1 - 8	0,4%	0,4%	0,7%
9 - 15	2,9%	4,0 %	1,9%
16 - 24	5,0%	8,1%	4,8%
> 24	26,8%	38,7%	27,6%

P=0,019

Mort	<i>region</i>	<i>län</i>	
NISS 1-8	0,4%	0,4%	
NISS 9-15	1,5%	2,0%	
NISS 16-24	3,6%	4,8%	
NISS 25-40	10,3%	18,7%	<i>P=0,022</i>
NISS >40	37,6%	61,0%	<i>P=0,005</i>

Fördelning skadegrad mellan typ av sjukhus

NISS	Region	County
0-8	50,5%	75,8%
9-15	15,4%	12,3%
16-24	15,7%	6,7%
25-40	11,2%	3,8%
>40	7,2%	1,5%

P<0,0001

Utskriven till

NISS>15

NISS=<15

Hem	47,0%	93,6%
Annan vård	4,2%	2,2%
Rehab	23,3%	1,3%
Annan sjukhusvård	5,7%	1,9%
Annan IVA, lägre	4,0%	0,1%
Annan IVA, högre	1,8%	0,2%
Avliden	13,9%	0,6%
Okänt	0,2%	0,1%
	100,0%	100,0%

Konklusion 1/3

Trauma leder till

	<i>Alla</i>	<i>NISS > 15</i>
op / åtgärd	20,9%	43,5%
död	3,7%	13,9%
vårdkrävande invaliditet	6,2%	24,2%

Konklusion 2/3

30 sjukhus med, men bara 14 har reg.>20 fall

Regionsjukhus – Malmö-Lund, Umeå inte reg.

Länssjukhus – bara hälften har anmält sig

Konklusion 3/3

Skillnader mellan sjukhus
i mortalitet efter trauma??

SweTrau